

CorePro LEDtube EM/ Mains



CorePro LEDtube 1500mm UO 25.9W 865 T8

CorePro LEDtube è una soluzione LED conveniente adatta per la sostituzione delle lampade fluorescenti T8. Questo prodotto offre un effetto di illuminazione naturale, ideale per l'uso nelle applicazioni di illuminazione generale, nonché risparmi energetici immediati per una soluzione che rispetta l'ambiente.

Warnings and safety

• -

Dati del prodotto

Informazioni generali	
Attacco	G13
Durata nominale	50.000 ore
Ciclo di commutazione on/off	200.000
Lighting Technology	LED
Riferimento per la misurazione del flusso	Sphere
Dati tecnici di illuminazione	
Codice colore	865 [CCT of 6500K]
Angolo del fascio (Nom)	240 °
Flusso luminoso	3.500 lm
Efficienza luminosa (specificata) (Nom)	135 lm/W
Designazione colore	Cool Daylight
Temperatura del colore correlata	6500 K
Uniformità del colore	<6
Indice di resa cromatica (CRI)	80
LLMF a fine durata vita nominale (Nom)	70 %
Valore di tremolio (PstLM)	1

Effetto stroboscopico	0,4
Photobiological safety according to EN 62471	RG0
Funzionamento e parte elettrica	
Frequenza di ingresso	Da 50 a 60 Hz
Consumo energetico	25,9 W
Corrente lampada (Nom)	130 mA
Tempo di avvio (Nom)	0,5 s
Tempo di riscaldamento per raggiungere il 60% del flusso luminoso	0.5 s
Fattore di potenza (frazione)	0.9
Tensione (Nom)	220-240 V
LED alternative to fluorescent lamp power	58 W
Corrente di spunto di alimentazione	4.98
N. max lampade su MCB tipo B 10 A - Rete	59
N. max lampade su MCB tipo B 10 A - Reattore EM	59
senza condensatore di rifasamento.	

CorePro LEDtube EM/Mains

N. max lampade su MCB tipo B 10 A - Reattore EM con condensatore di rifasamento.	16
N. max lampade su MCB tipo B 16 A - Rete	95
N. max lampade su MCB tipo B 16 A - Reattore EM senza condensatore di rifasamento.	95
N. max lampade su MCB tipo B 16 A - Reattore EM con condensatore di rifasamento.	26
Compatibilità del ballast	EM/Mains

Temperatura

Range temperatura ambiente	Da -20 a +45 °C
Temp. massima involucri (Nom)	55 °C

Controlli e dimmerazione

Dimmerabile	No
-------------	----

Meccanica e corpo

Finitura lampadina	Smerigliata
Materiale della lampadina	Vetro
Lunghezza prodotto	1.500 mm
Forma lampadina	T8

Approvazione e applicazione

Classe di efficienza energetica	D
Prodotto per il risparmio energetico	Si
Marchi di approvazione	Conformità RoHS Marchio CE Certificato KEMA Keur

Consumo energetico kWh/1000 h	26 kWh
Numero di registrazione EPREL	1827717
Marchio CE	Si
Conformità a RoHS EU	Si

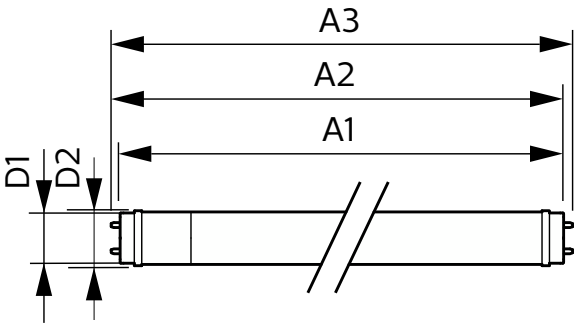
Condizioni di applicazione

Può essere utilizzato in apparecchi per illuminazione chiusi?	Yes
---	-----

Dati del prodotto

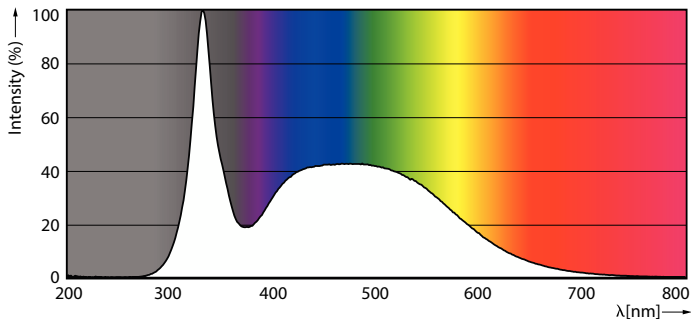
Nome prodotto ordine	CorePro LEDtube 1500mm UO 25.9W 865 T8
Nome completo prodotto	CorePro LEDtube 1500mm UO 25.9W 865 T8
Full EOC	872016927868400
Codice d'ordine	27868400
Codice materiale (12NC)	929003746602
Numeratore - Quantità per confezione	1
Peso netto (Pezzo)	0.270 kg
EAN/UPC - Prodotto/scatola	8720169278684
Numeratore - Confezioni per scatola esterna	20
EAN/UPC - Case	8720169278691

Disegno tecnico

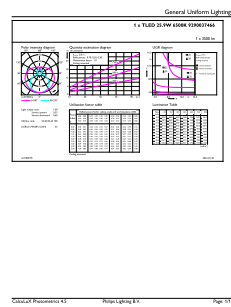


Product	D1	D2	A1	A2	A3
CorePro LEDtube 1500mm UO 25.9W 865 T8	25,7 mm	28 mm	1.500 mm	1.507,1 mm	1.514,2 mm

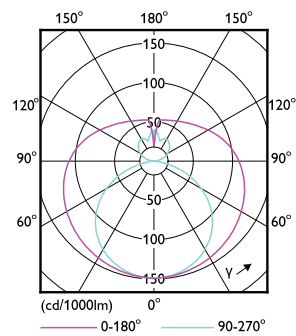
Fotometrie



Spectral Power Distribution Colour - CorePro LEDtube 1500mm UO 25.9W 865 T8

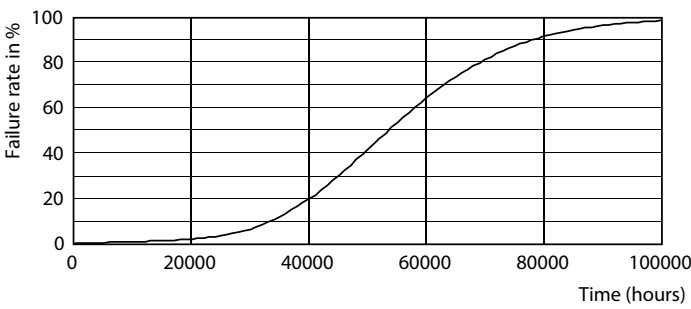


General uniform lighting - CorePro LEDtube 1500mm UO 25.9W 865 T8

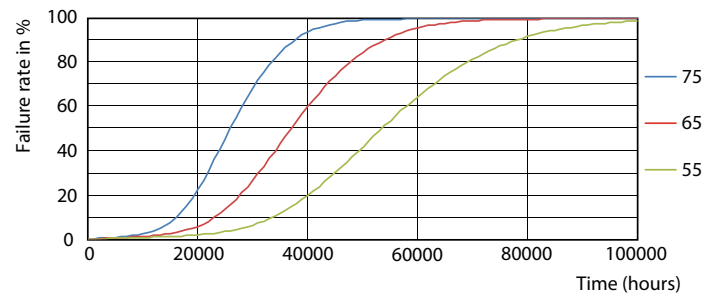


Light Distribution Diagram - CorePro LEDtube 1500mm UO 25.9W 865 T8

Durata



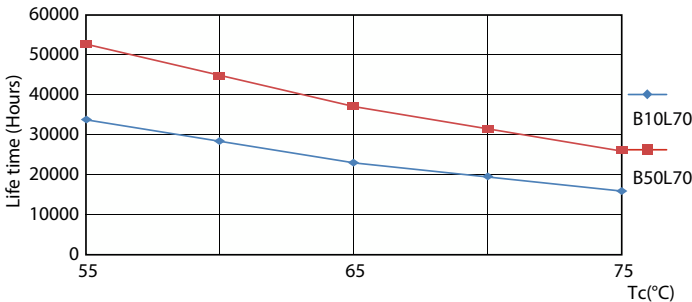
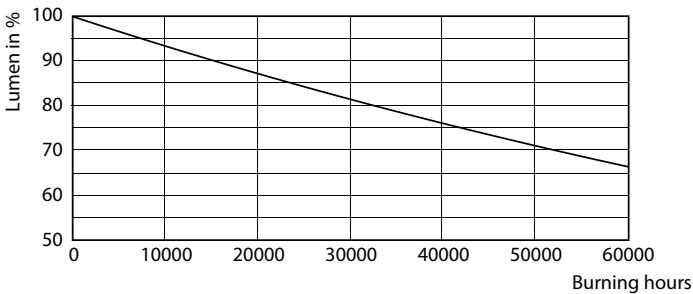
Life Expectancy Diagram



FailureRate

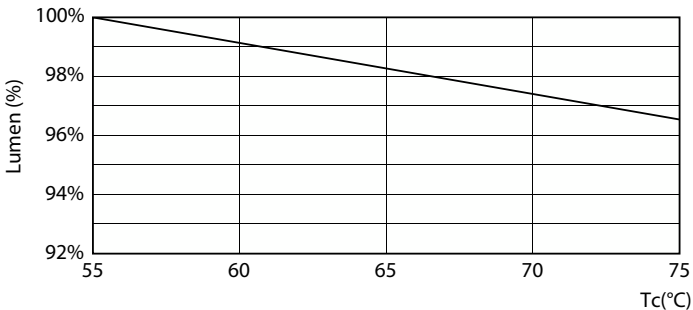
CorePro LEDtube EM/Mains

Durata



Lumen Maintenance Diagram - CorePro LEDtube 1500mm UO 25.9W 865 T8

LifetimeVsTc



Lumen Maintenance Diagram - CorePro LEDtube 1500mm UO 25.9W 865 T8

