



CorePro LED PLC 4P



CorePro LED PLC 5.5W 830 4P G24q-1

CorePro LED PLC 4P una sorgente luminosa LED che sostituisce perfettamente le versioni fluorescenti tradizionali. Questo prodotto è la soluzione ideale per il rinnovamento delle lampade nelle applicazioni d'illuminazione generale: soddisfa i requisiti d'illuminazione di base, offre risparmi energetici significativi e rispetta l'ambiente.

Dati del prodotto

Informazioni generali	
Attacco	G24q-1 ROT
Durata nominale	30.000 ore
Ciclo di commutazione on/off	200.000
Lighting Technology	LED
Riferimento per la misurazione del flusso	Sphere
Dati tecnici di illuminazione	
Codice colore	830 [CCT of 3000K]
Angolo del fascio (Nom)	120 °
Flusso luminoso	600 lm
Designazione colore	Bianco (WH)
Temperatura di colore correlata (Nom)	3000 K
Efficienza luminosa (specificata) (Nom)	109 lm/W
Uniformità del colore	<6
Indice di resa cromatica (CRI)	82
LLMF a fine durata vita nominale (Nom)	70 %
Funzionamento e parte elettrica	
Frequenza di ingresso	Da 50 a 60 Hz
Consumo energetico	5,5 W
Corrente lampada (Nom)	30 mA

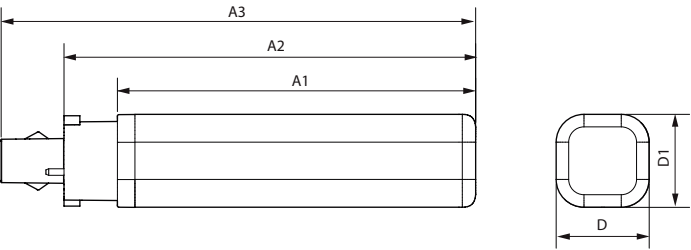
Tempo di avvio (Nom)	0,5 s
Tempo di riscaldamento per raggiungere il 60% del flusso luminoso	0,5 s
Fattore di potenza (frazione)	0,9
Tensione (Nom)	220-240 V
Compatibilità del ballast	HF/Mains
LED alternative to fluorescent lamp power	13 W
Corrente di spunto di alimentazione	-
N. max lampade su MCB tipo B 10 A - Rete	-
N. max lampade su MCB tipo B 10 A - Reattore EM senza condensatore di rifasamento.	-
N. max lampade su MCB tipo B 10 A - Reattore EM con condensatore di rifasamento.	-
N. max lampade su MCB tipo B 16 A - Rete	-
N. max lampade su MCB tipo B 16 A - Reattore EM senza condensatore di rifasamento.	-
N. max lampade su MCB tipo B 16 A - Reattore EM con condensatore di rifasamento.	-
Temperatura	
Temp. massima involucro (Nom)	70 °C

CorePro LED PLC 4P

Controlli e dimmerazione	
Dimmerabile	No
Meccanica e corpo	
Finitura lampadina	Smerigliata
Materiale della lampadina	Plastica
Lunghezza prodotto	128 mm
Forma lampadina	PL-C
Peso netto (Pezzo)	0,100 kg
Approvazione e applicazione	
Classe di efficienza energetica	F
Prodotto per il risparmio energetico	Sì
Marchi di approvazione	Conformità RoHS
Consumo energetico kWh/1000 h	6 kWh
Numero di registrazione EPREL	1945441
Marchio CE	Sì
Conformità a RoHS EU	Sì
Intervallo temperatura ambiente	Da -20 a +45 °C

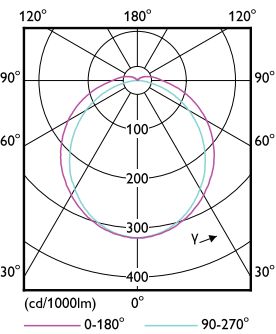
Condizioni di applicazione	
Può essere utilizzato in apparecchi per illuminazione chiusi?	Yes
Dati del prodotto	
Nome prodotto ordine	CorePro LED PLC 5.5W 830 4P G24q-1
Nome completo prodotto	CorePro LED PLC 5.5W 830 4P G24q-1
Full EOC	872016929041900
Descrizione codice locale	PLCLED4P13830G2
Codice d'ordine	29041900
Codice materiale (12NC)	929003757602
Codice locale	PLCLED4P13830G2
Numeratore - Quantità per confezione	1
EAN/UPC - Prodotto/scatola	8720169290419
Numeratore - Confezioni per scatola esterna	10
EAN/UPC - Case	8720169290426

Disegno tecnico

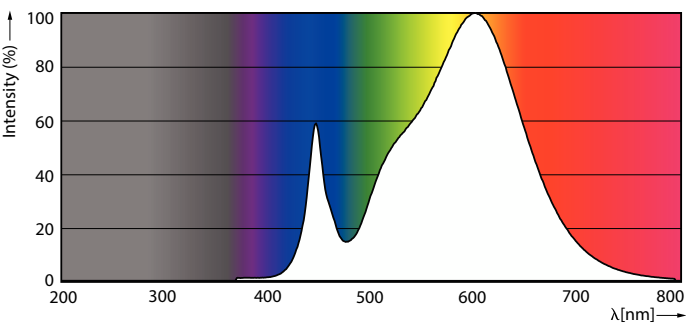


Product	D1	D2	A1	A2	A3
CorePro LED PLC 5.5W 830 4P G24q-1	34 mm	34 mm	109 mm	128 mm	144 mm

Fotometrie

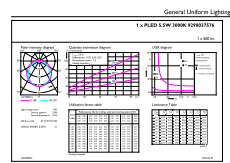


Light Distribution Diagram - CorePro LED PLC 5.5W 830 4P G24q-1



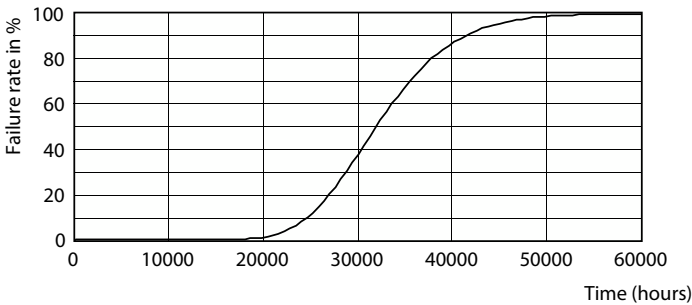
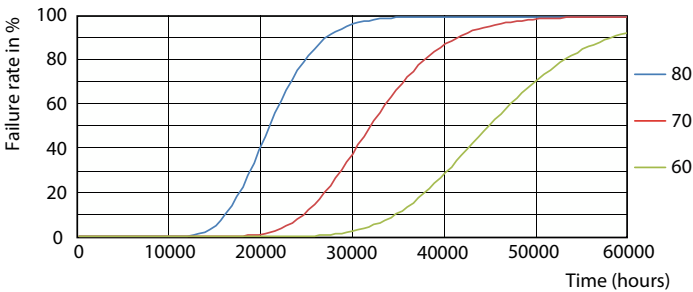
Spectral Power Distribution Colour - CorePro LED PLC 5.5W 830 4P G24q-1

Fotometrie

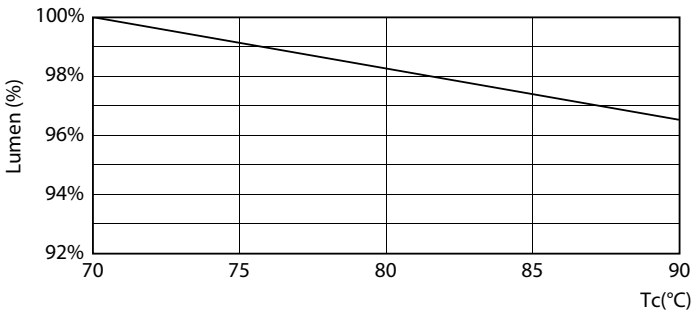


General uniform lighting - CorePro LED PLC 5.5W 830 4P G24q-1

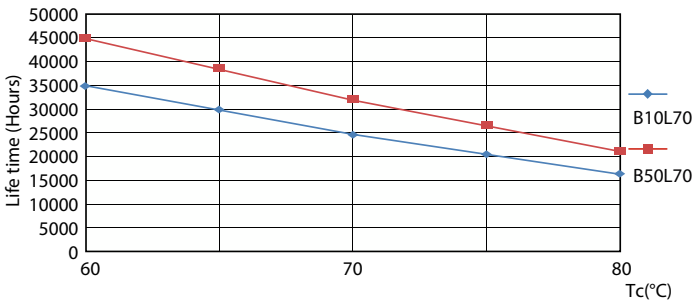
Durata



FailureRate



Life Expectancy Diagram

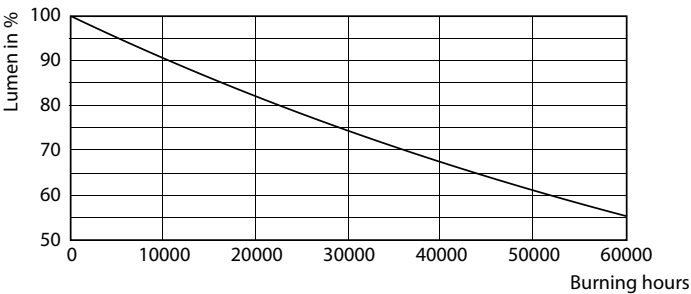


Lumen Maintenance Diagram - CorePro LED PLC 5.5W 830 4P G24q-1

LifetimeVsTc

CorePro LED PLC 4P

Durata



Lumen Maintenance Diagram - CorePro LED PLC 5.5W 830 4P G24q-1

