



# CorePro LEDtube InstantFit HF T5



## CorePro LEDtube HF 600mm HE 7.1W 840T5

CorePro LEDtube InstantFit HF T5 è il modo semplice e veloce per sostituire i tubi fluorescenti T5 con un rapido periodo di ammortamento. Progettato con compatibilità con reattori leader del settore, il prodotto è ideale per i lavori di illuminazione quotidiani. Grazie alla semplice installazione plug-and-play, migliora immediatamente l'efficienza energetica e dura più a lungo rispetto al reattore convenzionale T5.

### Dati del prodotto

Informazioni generali	
Attacco	G5
Durata nominale	50.000 ore
Ciclo di commutazione on/off	50.000
Lighting Technology	LED
Riferimento per la misurazione del flusso	Sphere
Dati tecnici di illuminazione	
Codice colore	840 [CCT of 4000K]
Angolo del fascio (Nom)	200 °
Flusso luminoso	1.050 lm
Designazione colore	Bianco freddo (CW)
Temperatura di colore correlata (Nom)	4000 K
Efficienza luminosa (specificata) (Nom)	147 lm/W
Uniformità del colore	<6
Indice di resa cromatica (CRI)	80
LLMF a fine durata vita nominale (Nom)	70 %
Photobiological safety according to EN 62471	RG0

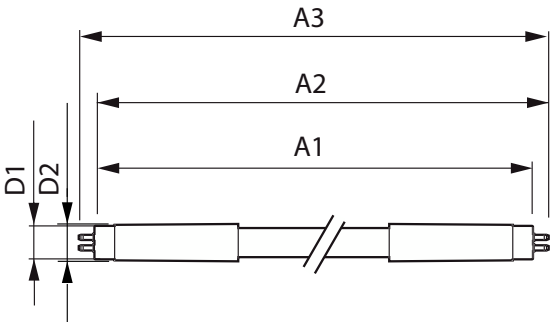
Funzionamento e parte elettrica	
Frequenza di ingresso	Da 30 K a 100 K Hz
Consumo energetico	7,1 W
Corrente lampada (Max)	350 mA
Corrente lampada (Min)	150 mA
Tempo di avvio (Nom)	0,5 s
Tempo di riscaldamento per raggiungere il 60% del flusso luminoso	0,5 s
Fattore di potenza (frazione)	0,9
Tensione (Nom)	40-70 V
Compatibilità del ballast	HF
LED alternative to fluorescent lamp power	14 W
Corrente di spunto di alimentazione	-
N. max lampade su MCB tipo B 10 A - Rete	-
N. max lampade su MCB tipo B 10 A - Reattore EM senza condensatore di rifasamento.	-
N. max lampade su MCB tipo B 10 A - Reattore EM con condensatore di rifasamento.	-
N. max lampade su MCB tipo B 16 A - Rete	-

CorePro LEDtube InstantFit HF T5

N. max lampade su MCB tipo B 16 A - Reattore EM - senza condensatore di rifasamento.	
N. max lampade su MCB tipo B 16 A - Reattore EM - con condensatore di rifasamento.	
Temperatura	
Temp. massima involucro (Nom)	45 °C
Controlli e dimmerazione	
Dimmerabile	No
Meccanica e corpo	
Finitura lampadina	Smerigliata
Materiale della lampadina	Vetro
Lunghezza prodotto	600 mm
Forma lampadina	T5
Peso netto (Pezzo)	0,085 kg
Approvazione e applicazione	
Classe di efficienza energetica	D
Prodotto per il risparmio energetico	Si
Marchi di approvazione	Conformità RoHS Certificato KEMA Keur

Consumo energetico kWh/1000 h	8 kWh
Numero di registrazione EPREL	1880102
Marchio CE	Si
Conformità a RoHS EU	Si
Intervallo temperatura ambiente	Da -20 a +45 °C
Dati del prodotto	
Nome prodotto ordine	CorePro LEDtube HF 600mm HE 7.1W 840T5
Nome completo prodotto	CorePro LEDtube HF 600mm HE 7.1W 840T5
Full EOC	872016929542100
Descrizione codice locale	CORET514840
Codice d'ordine	29542100
Codice materiale (12NC)	929003774202
Codice locale	CORET514840
Numeratore - Quantità per confezione	1
EAN/UPC - Prodotto/scatola	8720169295421
Numeratore - Confezioni per scatola esterna	10
EAN/UPC - Case	8720169295438

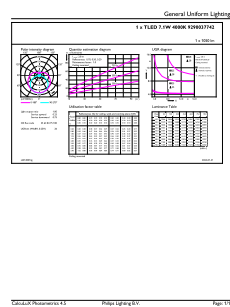
Disegno tecnico



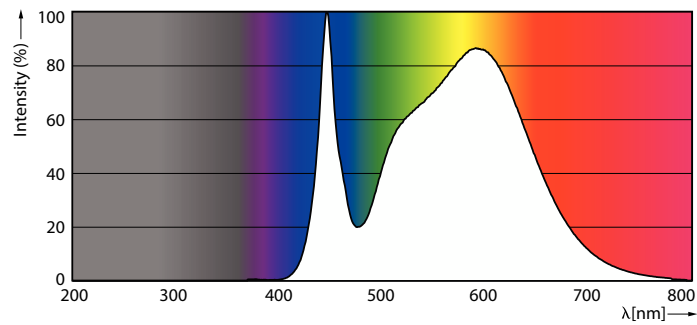
Product	D1	D2	A1	A2	A3
CorePro LEDtube HF 600mm HE 7.1W 840T5	15,5 mm	16/19 mm	549 mm	556 mm	563 mm

# CorePro LEDtube InstantFit HF T5

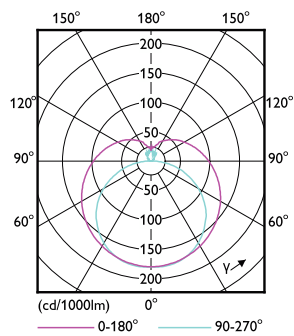
## Fotometrie



General uniform lighting - CorePro LEDtube HF 600mm HE 7.1W 840T5

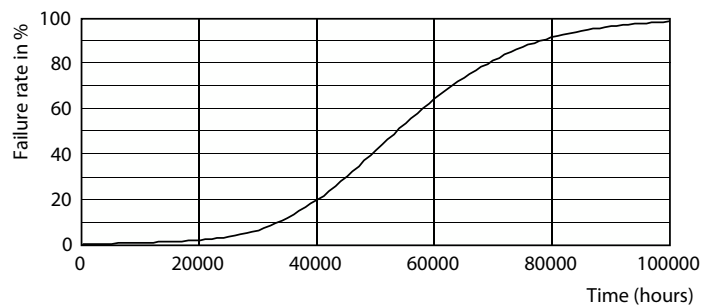


Spectral Power Distribution Colour - CorePro LEDtube HF 600mm HE 7.1W 840T5

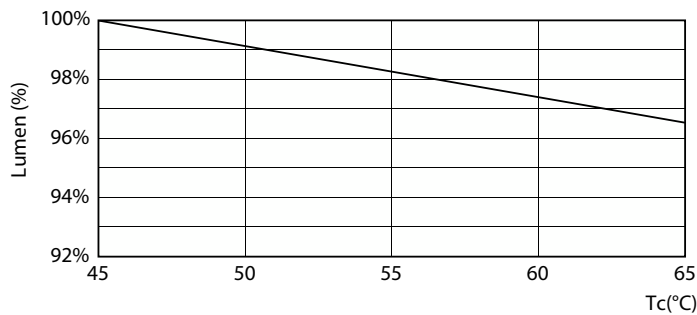


Light Distribution Diagram - CorePro LEDtube HF 600mm HE 7.1W 840T5

## Durata



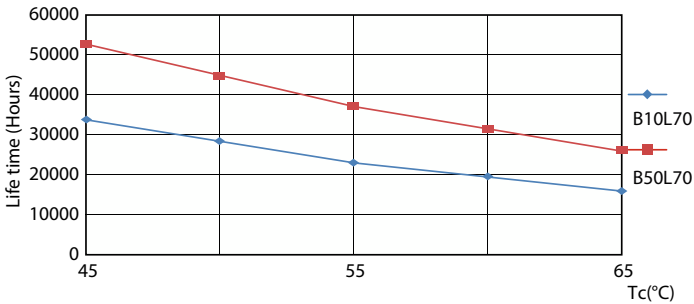
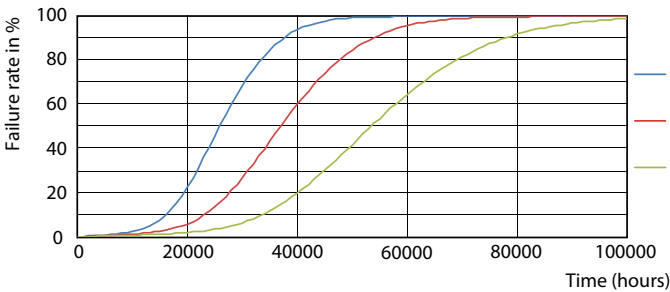
Life Expectancy Diagram



Lumen Maintenance Diagram - CorePro LEDtube HF 600mm HE 7.1W 840T5

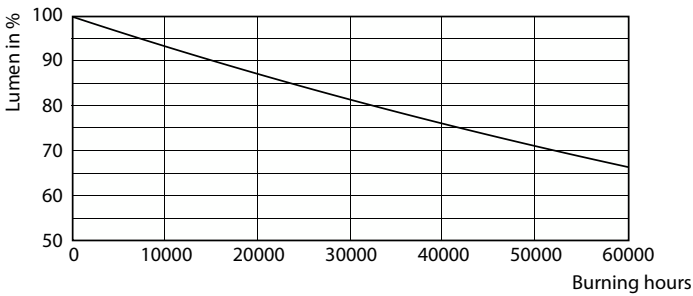
CorePro LEDtube InstantFit HF T5

Durata



FailureRate

LifetimeVsTc



Lumen Maintenance Diagram - CorePro LEDtube HF 600mm HE 7.1W 840T5

