



# CorePro LEDtube InstantFit HF T5



## CorePro LEDtube HF 1200mm HO 26.7W 865T5

CorePro LEDtube InstantFit HF T5 è il modo semplice e veloce per sostituire i tubi fluorescenti T5 con un rapido periodo di ammortamento. Progettato con compatibilità con reattori leader del settore, il prodotto è ideale per i lavori di illuminazione quotidiani. Grazie alla semplice installazione plug-and-play, migliora immediatamente l'efficienza energetica e dura più a lungo rispetto al reattore convenzionale T5.

### Dati del prodotto

| Informazioni generali                        |                    |
|----------------------------------------------|--------------------|
| Attacco                                      | G5                 |
| Durata nominale                              | 50.000 ore         |
| Ciclo di commutazione on/off                 | 50.000             |
| Lighting Technology                          | LED                |
| Riferimento per la misurazione del flusso    | Sphere             |
| Dati tecnici di illuminazione                |                    |
| Codice colore                                | 865 [CCT of 6500K] |
| Angolo del fascio (Nom)                      | 200 °              |
| Flusso luminoso                              | 3.900 lm           |
| Designazione colore                          | Cool Daylight      |
| Temperatura di colore correlata (Nom)        | 6500 K             |
| Efficienza luminosa (specificata) (Nom)      | 146 lm/W           |
| Uniformità del colore                        | <6                 |
| Indice di resa cromatica (CRI)               | 80                 |
| LLMF a fine durata vita nominale (Nom)       | 70 %               |
| Photobiological safety according to EN 62471 | RG0                |

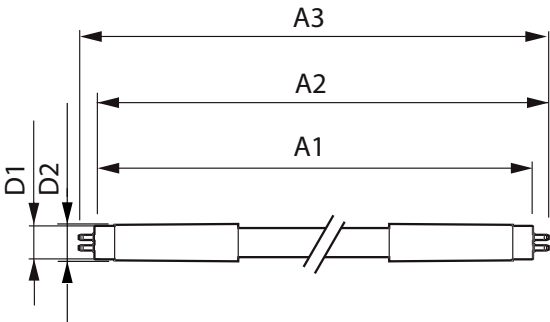
| Funzionamento e parte elettrica                                                    |                   |
|------------------------------------------------------------------------------------|-------------------|
| Frequenza di ingresso                                                              | Da 30 K a 60 K Hz |
| Consumo energetico                                                                 | 26,7 W            |
| Corrente lampada (Max)                                                             | 620 mA            |
| Corrente lampada (Min)                                                             | 300 mA            |
| Tempo di avvio (Nom)                                                               | 0,5 s             |
| Tempo di riscaldamento per raggiungere il 60% del flusso luminoso                  | 0.5 s             |
| Fattore di potenza (frazione)                                                      | 0.9               |
| Tensione (Nom)                                                                     | 20-90 V           |
| Compatibilità del ballast                                                          | HF                |
| LED alternative to fluorescent lamp power                                          | 54 W              |
| Corrente di spunto di alimentazione                                                | -                 |
| N. max lampade su MCB tipo B 10 A - Rete                                           | -                 |
| N. max lampade su MCB tipo B 10 A - Reattore EM senza condensatore di rifasamento. | -                 |
| N. max lampade su MCB tipo B 10 A - Reattore EM con condensatore di rifasamento.   | -                 |
| N. max lampade su MCB tipo B 16 A - Rete                                           | -                 |

# CorePro LEDtube InstantFit HF T5

|                                                                                         |                                          |
|-----------------------------------------------------------------------------------------|------------------------------------------|
| N. max lampade su MCB tipo B 16 A - Reattore EM -<br>senza condensatore di rifasamento. |                                          |
| N. max lampade su MCB tipo B 16 A - Reattore EM -<br>con condensatore di rifasamento.   |                                          |
| Temperatura                                                                             |                                          |
| Temp. massima involucro (Nom)                                                           | 45 °C                                    |
| Controlli e dimmerazione                                                                |                                          |
| Dimmerabile                                                                             | No                                       |
| Meccanica e corpo                                                                       |                                          |
| Finitura lampadina                                                                      | Smerigliata                              |
| Materiale della lampadina                                                               | Vetro                                    |
| Lunghezza prodotto                                                                      | 1.200 mm                                 |
| Forma lampadina                                                                         | T5                                       |
| Peso netto (Pezzo)                                                                      | 0,160 kg                                 |
| Approvazione e applicazione                                                             |                                          |
| Classe di efficienza energetica                                                         | D                                        |
| Prodotto per il risparmio energetico                                                    | Si                                       |
| Marchi di approvazione                                                                  | Conformità RoHS Certificato KEMA<br>Keur |

|                                             |                                             |
|---------------------------------------------|---------------------------------------------|
| Consumo energetico kWh/1000 h               | 27 kWh                                      |
| Numero di registrazione EPREL               | 1857690                                     |
| Marchio CE                                  | Si                                          |
| Conformità a RoHS EU                        | Si                                          |
| Intervallo temperatura ambiente             | Da -20 a +45 °C                             |
| Dati del prodotto                           |                                             |
| Nome prodotto ordine                        | CorePro LEDtube HF 1200mm HO<br>26.7W 865T5 |
| Nome completo prodotto                      | CorePro LEDtube HF 1200mm HO<br>26.7W 865T5 |
| Full EOC                                    | 872016929562900                             |
| Descrizione codice locale                   | CORET554865                                 |
| Codice d'ordine                             | 29562900                                    |
| Codice materiale (12NC)                     | 929003775202                                |
| Codice locale                               | CORET554865                                 |
| Numeratore - Quantità per confezione        | 1                                           |
| EAN/UPC - Prodotto/scatola                  | 8720169295629                               |
| Numeratore - Confezioni per scatola esterna | 10                                          |
| EAN/UPC - Case                              | 8720169295636                               |

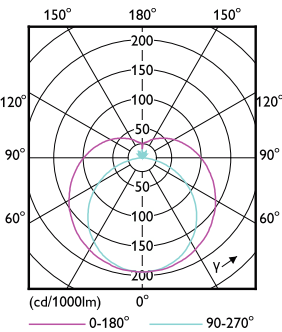
## Disegno tecnico



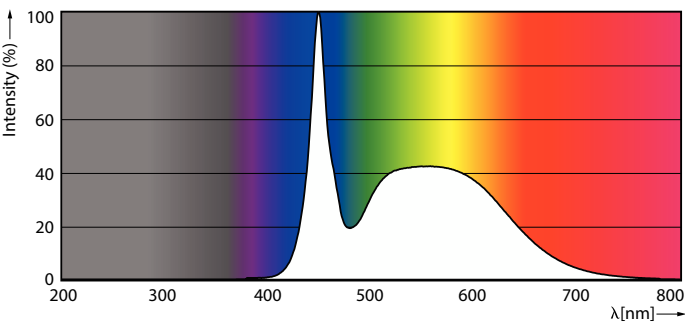
| Product                                     | D1      | D2       | A1       | A2       | A3       |
|---------------------------------------------|---------|----------|----------|----------|----------|
| CorePro LEDtube HF 1200mm HO<br>26.7W 865T5 | 15,5 mm | 16/19 mm | 1.149 mm | 1.156 mm | 1.163 mm |

CorePro LEDtube InstantFit HF T5

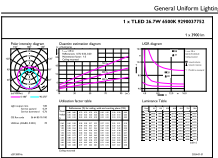
Fotometrie



Light Distribution Diagram - CorePro LEDtube HF 1200mm HO 26.7W 865T5

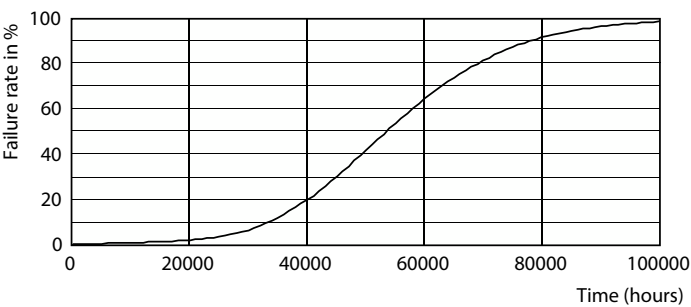


Spectral Power Distribution Colour - CorePro LEDtube HF 1200mm HO 26.7W 865T5

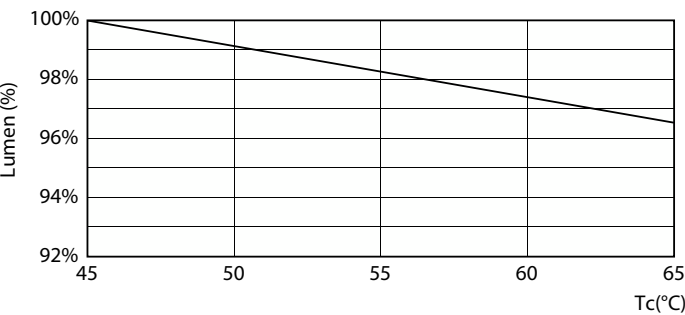


General uniform lighting - CorePro LEDtube HF 1200mm HO 26.7W 865T5

Durata



Life Expectancy Diagram



Lumen Maintenance Diagram - CorePro LEDtube HF 1200mm HO 26.7W 865T5

CorePro LEDtube InstantFit HF T5

Durata



FailureRate

LifetimeVsTc



Lumen Maintenance Diagram - CorePro LEDtube HF 1200mm HO 26.7W 865T5

