



# MASTER LEDtube InstantFit HF T5



## Master LEDtube HF 600mm HE 8W 830 T5

Philips MASTER LEDtube integra una sorgente luminosa LED in una forma fluorescente tradizionale. Il suo design esclusivo crea un aspetto visivo perfettamente uniforme, identico a quello degli apparecchi fluorescenti tradizionali. Questi tubi di illuminazione T5 sono la scelta ideale per performance assolute e sono progettati per resistere alle condizioni di tutti i giorni. I risparmi impareggiabili grazie al basso consumo energetico e a una durata eccezionalmente lunga rendono questi tubi LED T5 la soluzione ideale per qualsiasi applicazione esigente.

### Dati del prodotto

Informazioni generali	
Attacco	G5
Durata nominale	60.000 ore
Ciclo di commutazione on/off	50.000
Lighting Technology	LED
Riferimento per la misurazione del flusso	Sphere
Marchio CE	Sì
Conformità a RoHS EU	Sì
Dati tecnici di illuminazione	
Codice colore	830 [CCT of 3000K]
Angolo del fascio (Nom)	200 °
Flusso luminoso	1.000 lm
Designazione colore	Bianco (WH)
Temperatura del colore correlata	3000 K
Efficienza luminosa (specificata) (Nom)	125,00 lm/W
Uniformità del colore	<6
Indice di resa cromatica (CRI)	80

LLMF a fine durata vita nominale (Nom)	70 %
Photobiological safety according to EN 62471	RG0
Funzionamento e parte elettrica	
Frequenza di linea	30K to 100K Hz
Frequenza di ingresso	Da 30 K a 100 K Hz
Consumo energetico	8 W
Corrente lampada (Max)	350 mA
Corrente lampada (Min)	150 mA
Tempo di avvio (Nom)	0,5 s
Tempo di riscaldamento per raggiungere il 60% del flusso luminoso	0,5 s
Fattore di potenza (frazione)	0,92
Tensione (Nom)	40-70 V
LED alternative to fluorescent lamp power	14 W
Corrente di spunto di alimentazione	-
N. max lampade su MCB tipo B 10 A - Rete	-

MASTER LEDtube InstantFit HF T5

N. max lampade su MCB B tipo 10 A - Reattore EM - senza attacco comp.	
N. max lampade su MCB B tipo 10 A - Reattore EM - con attacco comp.	
N. max lampade su MCB tipo B 16 A - Rete -	
N. max lampade su MCB B tipo 16 A - Reattore EM - senza attacco comp.	
N. max lampade su MCB B tipo 16 A - Reattore EM - con attacco comp.	
Compatibilità del ballast	HF

Temperatura

Range temperatura ambiente	Da -20 °C a 45 °C
Temp. massima involucro (Nom)	65 °C

Controlli e dimmerazione

Dimmerabile	Sì - Verifica la compatibilità dei reattori
-------------	---

Meccanica e corpo

Finitura lampadina	Smerigliata
Materiale della lampadina	Vetro
Lunghezza prodotto	600 mm
Forma lampadina	T5

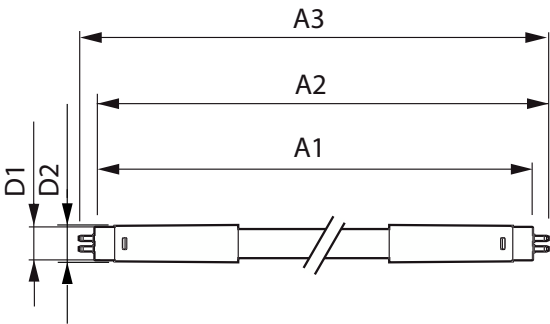
Approvazione e applicazione

Classe di efficienza energetica	E
Prodotto per il risparmio energetico	Sì
Marchi di approvazione	Conformità RoHS TUV Marchio CE Certificato KEMA Keur
Consumo energetico kWh/1000 h	8 kWh
Numero di registrazione EPREL	1384131

Dati del prodotto

Nome prodotto ordine	MAS LEDtube HF 600mm HE 8W 830 T5
Nome completo prodotto	Master LEDtube HF 600mm HE 8W 830 T5
Full EOC	871869674323200
Descrizione codice locale	MLT514830
Codice d'ordine	74323200
Codice materiale (12NC)	929001390702
Codice locale	MLT514830
Numeratore SAP - Quantità per confezione	1
EAN/UPC - Prodotto/scatola	8718696743232
Numeratore - Confezioni per scatola esterna	10
EAN/UPC - Case	8718696743249

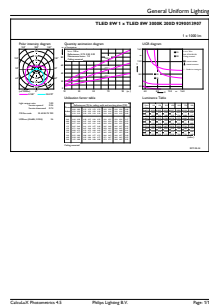
Disegno tecnico



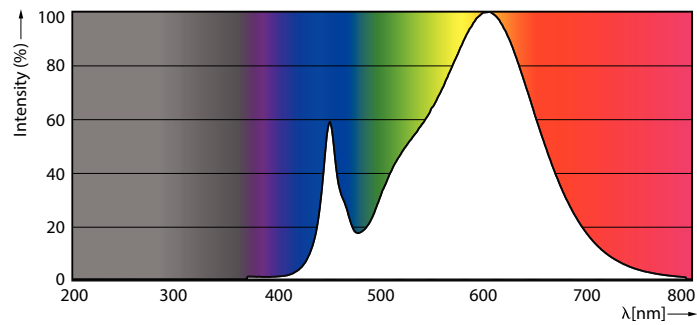
Product	D1	D2	A1	A2	A3
MAS LEDtube HF 600mm HE 8W 830 T5	15,5 mm	18,8 mm	549 mm	556,1 mm	563,2 mm

MASTER LEDtube InstantFit HF T5

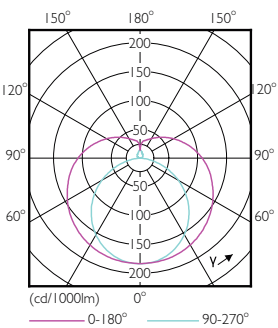
Fotometrie



General uniform lighting - MAS LEDtube HF 600mm HE 8W 830 T5

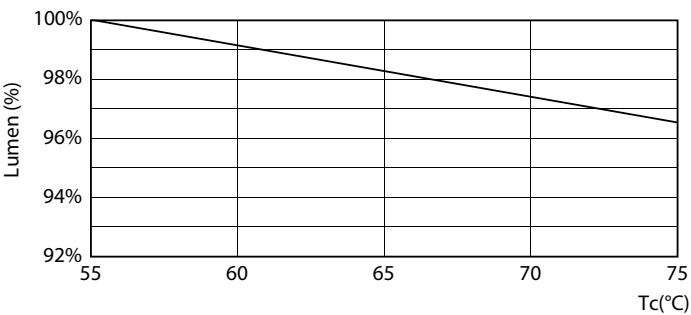


Spectral Power Distribution Colour - MAS LEDtube HF 600mm HE 8W 830 T5

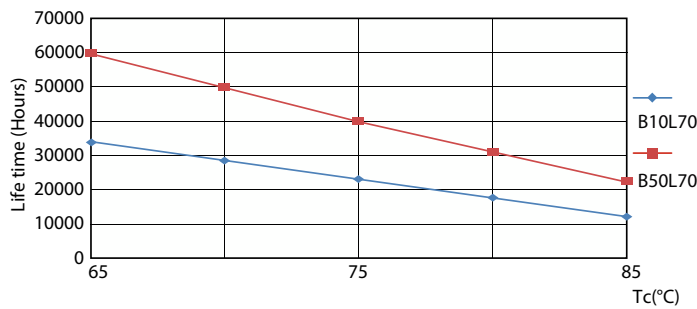


Light Distribution Diagram - MAS LEDtube HF 600mm HE 8W 830 T5

Durata



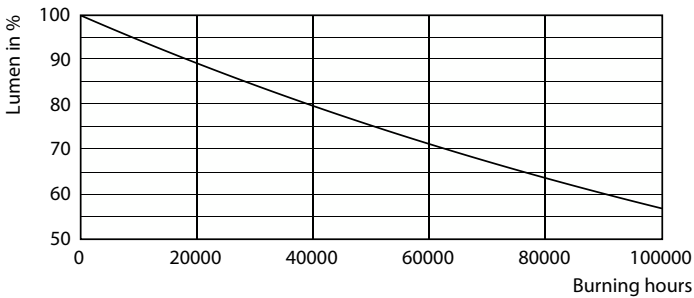
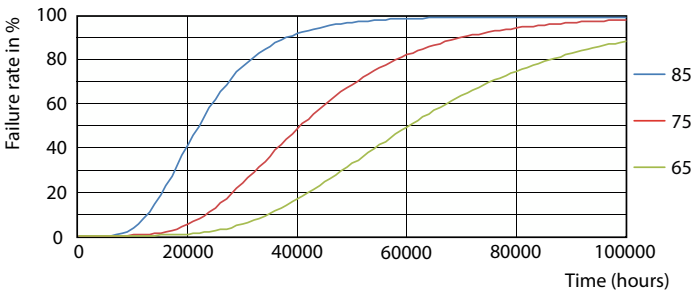
Lumen Maintenance Diagram - MAS LEDtube HF 600mm HE 8W 830 T5



Life Expectancy Diagram - MAS LEDtube HF 600mm HE 8W 830 T5

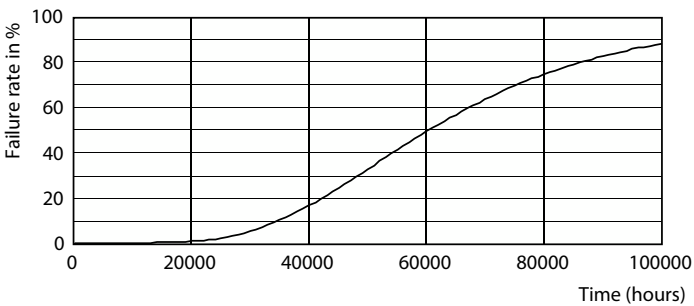
MASTER LEDtube InstantFit HF T5

Durata



Life Expectancy Diagram - MAS LEDtube HF 600mm HE 8W 830 T5

Lumen Maintenance Diagram - MAS LEDtube HF 600mm HE 8W 830 T5



Life Expectancy Diagram - MAS LEDtube HF 600mm HE 8W 830 T5

