



MASTER Value LEDtube T8



MASTER LEDtube VLE 1500mm UO 23W 830 T8

Una soluzione LED ad alte prestazioni, il tubo professionale MASTER Value LED è ideale per sostituire lampade fluorescenti T8 con reattore EM o installazione direttamente sulla rete. Questo prodotto fornisce un effetto di luce uniforme per l'illuminazione generale e un'efficienza energetica immediata.

Dati del prodotto

Informazioni generali	
Attacco	G13 [Medium Bi-Pin Fluorescent]
Durata nominale	60.000 ore
Ciclo di commutazione on/off	200.000
Lighting Technology	LED
Riferimento per la misurazione del flusso	Sphere
Marchio CE	Si
Conformità a RoHS EU	Si

Dati tecnici di illuminazione	
Codice colore	830 [CCT of 3000K]
Angolo del fascio (Nom)	190 °
Flusso luminoso	3.400 lm
Designazione colore	Bianco (WH)
Temperatura del colore correlata	3000 K
Efficienza luminosa (specificata) (Nom)	147,00 lm/W
Uniformità del colore	<6
Indice di resa cromatica (CRI)	80
LLMF a fine durata vita nominale (Nom)	70 %
Valore di tremolio (PstLM)	1

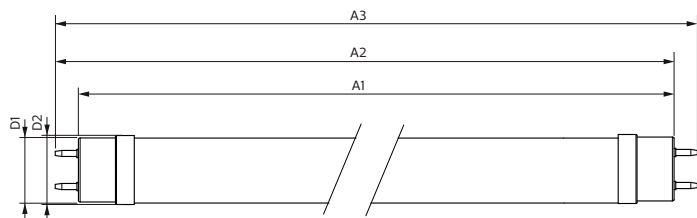
Effetto stroboscopico	0,4
Photobiological safety according to EN 62471	RG0

Funzionamento e parte elettrica	
Frequenza di linea	50 to 60 Hz
Frequenza di ingresso	Da 50 a 60 Hz
Consumo energetico	23 W
Corrente lampada (Max)	108 mA
Corrente lampada (Min)	99 mA
Tempo di avvio (Nom)	0,5 s
Tempo di riscaldamento per raggiungere il 60% del flusso luminoso	0.5 s
Fattore di potenza (frazione)	0.9
Tensione (Nom)	220-240 V
LED alternative to fluorescent lamp power	58 W
Corrente di spunto di alimentazione	8.2
N. max lampade su MCB tipo B 10 A - Rete	65
N. max lampade su MCB B tipo 10 A - Reattore	65
EM senza attacco comp.	
N. max lampade su MCB B tipo 10 A - Reattore	10
EM con attacco comp.	

MASTER Value LEDtube T8

N. max lampade su MCB tipo B 16 A - Rete	100
N. max lampade su MCB B tipo 16 A - Reattore	100
EM senza attacco comp.	
N. max lampade su MCB B tipo 16 A - Reattore	16
EM con attacco comp.	
Compatibilità del ballast	EM/Mains
Temperatura	
Range temperatura ambiente	Da -20 °C a 45 °C
Temp. massima involucro (Nom)	65 °C
Controlli e dimmerazione	
Dimmerabile	No
Meccanica e corpo	
Finitura lampadina	Smerigliata
Materiale della lampadina	Vetro
Lunghezza prodotto	1.500 mm
Forma lampadina	T8
Approvazione e applicazione	
Classe di efficienza energetica	D

Disegno tecnico

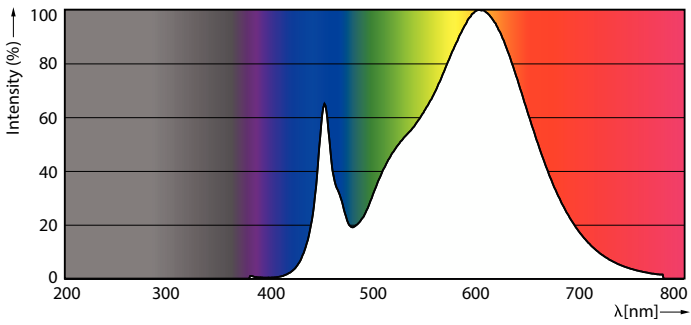


Prodotto per il risparmio energetico	Sì
Marchi di approvazione	Conformità RoHS TUV Marchio CE Certificato KEMA Keur
Consumo energetico kWh/1000 h	23 kWh
Numero di registrazione EPREL	1095874
Dati del prodotto	
Nome prodotto ordine	MAS LEDtube VLE 1500mm UO 23W 830 T8
Nome completo prodotto	MASTER LEDtube VLE 1500mm UO 23W 830 T8
Full EOC	871951431686700
Descrizione codice locale	MLTVAL58830UOGN
Codice d'ordine	31686700
Codice materiale (12NC)	929002997902
Codice locale	MLTVAL58830UOGN
Numeratore SAP - Quantità per confezione	1
EAN/UPC - Prodotto/scatola	8719514316867
Numeratore - Confezioni per scatola esterna	10
EAN/UPC - Case	8719514316874

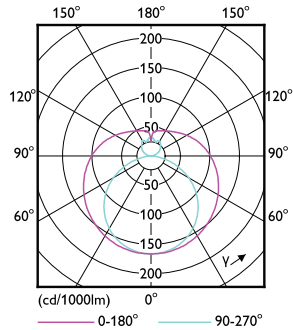
Product	D1	D2	A1	A2	A3
MAS LEDtube VLE 1500mm UO 23W 830 T8	25,8 mm	28 mm	1.498,8 mm	1.505,9 mm	1.513 mm

MASTER Value LEDtube T8

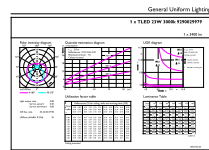
Fotometrie



Spectral Power Distribution Colour - MAS LEDtube VLE 1500mm UO 23W 830 T8



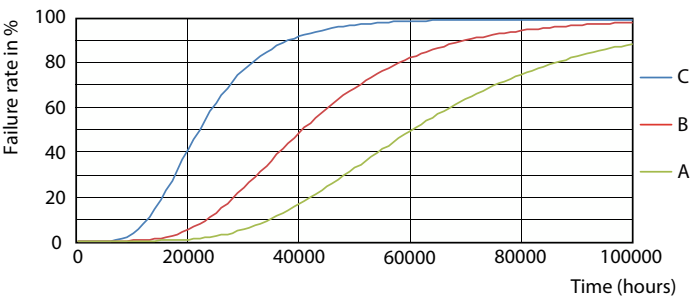
Light Distribution Diagram - MAS LEDtube VLE 1500mm UO 23W 830 T8



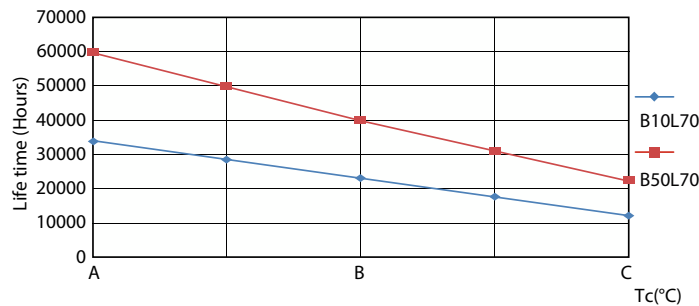
General uniform lighting - MAS LEDtube VLE 1500mm UO 23W 830 T8

General uniform lighting - MAS LEDtube VLE 1500mm UO 23W 830 T8

Durata



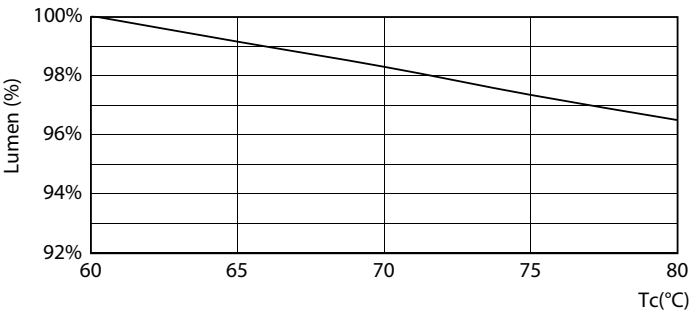
Life Expectancy Diagram - MAS LEDtube VLE 1500mm UO 23W 830 T8



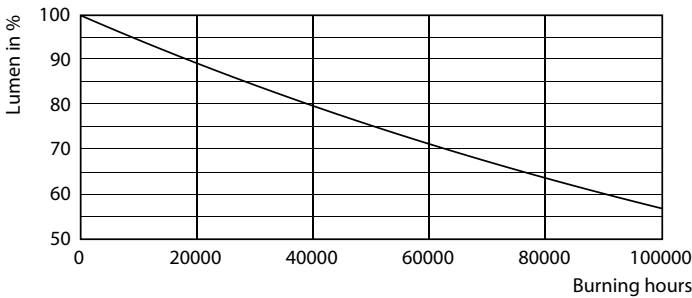
Life Expectancy Diagram - MAS LEDtube VLE 1500mm UO 23W 830 T8

MASTER Value LEDtube T8

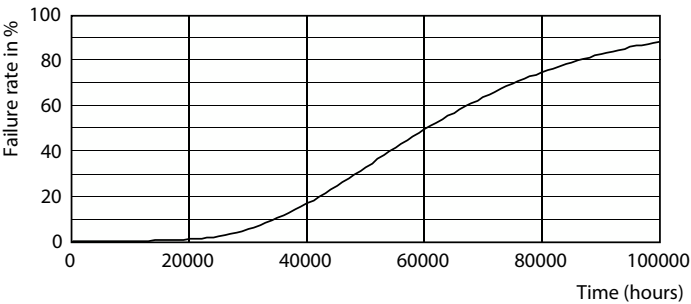
Durata



Lumen Maintenance Diagram - MAS LEDtube VLE 1500mm UO 23W 830 T8



Lumen Maintenance Diagram - MAS LEDtube VLE 1500mm UO 23W 830 T8



Life Expectancy Diagram - MAS LEDtube VLE 1500mm UO 23W 830 T8

