



CorePro LEDtube EM/ Mains



CorePro LEDtube 1500mm UO 31.5W 865 T8

CorePro LEDtube è una soluzione LED conveniente adatta per la sostituzione delle lampade fluorescenti T8. Questo prodotto offre un effetto di illuminazione naturale, ideale per l'uso nelle applicazioni di illuminazione generale, nonché risparmi energetici immediati per una soluzione che rispetta l'ambiente.

Warnings and safety

• -

Dati del prodotto

Informazioni generali	
Attacco	G13 [Medium Bi-Pin Fluorescent]
Durata nominale	50.000 ore
Ciclo di commutazione on/off	200.000
Lighting Technology	LED
Riferimento per la misurazione del flusso	Sphere
Marchio CE	Si
Conformità a RoHS EU	Si

Dati tecnici di illuminazione

Codice colore	865 [CCT of 6500K]
Angolo del fascio (Nom)	240 °
Flusso luminoso	3.500 lm
Designazione colore	Cool Daylight
Temperatura del colore correlata	6500 K
Efficienza luminosa (specificata) (Nom)	111 lm/W
Uniformità del colore	<6
Indice di resa cromatica (CRI)	80

LLMF a fine durata vita nominale (Nom)	70 %
Valore di tremolio (PstLM)	1
Effetto stroboscopico	0,9
Photobiological safety according to EN 62471	RG0

Funzionamento e parte elettrica

Frequenza di linea	50 to 60 Hz
Frequenza di ingresso	Da 50 a 60 Hz
Consumo energetico	31,5 W
Corrente lampada (Max)	135 mA
Corrente lampada (Min)	135 mA
Corrente lampada (Nom)	135 mA
Tempo di avvio (Nom)	0,5 s
Tempo di riscaldamento per raggiungere il 60% del flusso luminoso	0,5 s
Fattore di potenza (frazione)	0,9
Tensione (Nom)	220-240 V
LED alternative to fluorescent lamp power	58 W

CorePro LEDtube EM/Mains

N. max lampade su MCB tipo B 10 A - Rete	55
N. max lampade su MCB B tipo 10 A - Reattore EM senza attacco comp.	55
N. max lampade su MCB B tipo 10 A - Reattore EM con attacco comp.	10
N. max lampade su MCB tipo B 16 A - Rete	85
N. max lampade su MCB B tipo 16 A - Reattore EM senza attacco comp.	85
N. max lampade su MCB B tipo 16 A - Reattore EM con attacco comp.	16

Temperatura

Range temperatura ambiente	Da -20 a +45 °C
Temp. massima involucro (Nom)	55 °C

Controlli e dimmerazione

Dimmerabile	No
-------------	----

Meccanica e corpo

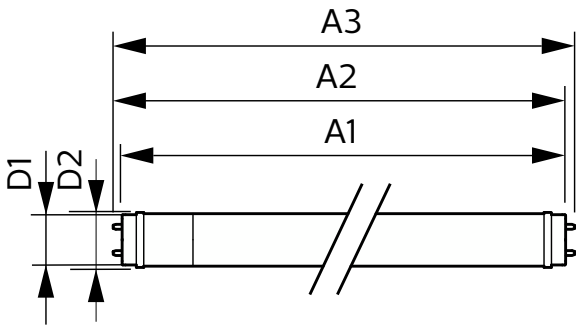
Finitura lampadina	Smerigliata
Materiale della lampadina	Vetro
Lunghezza prodotto	1.500 mm

Approvazione e applicazione	
Classe di efficienza energetica	E
Prodotto per il risparmio energetico	Si
Marchi di approvazione	Conformità RoHS Marchio CE Certificato KEMA Keur
Consumo energetico kWh/1000 h	32 kWh
Numero di registrazione EPREL	1384723

Dati del prodotto

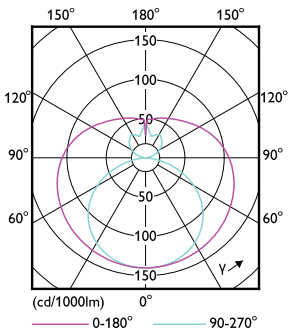
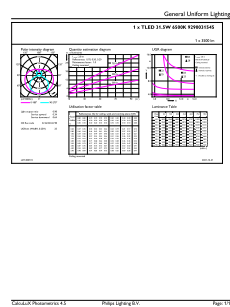
Nome prodotto ordine	CorePro LEDtube 1500mm UO 31.5W 865 T8
Nome completo prodotto	CorePro LEDtube 1500mm UO 31.5W 865 T8
Full EOC	871951441903200
Codice d'ordine	41903200
Codice materiale (12NC)	929003154502
Numeratore SAP - Quantità per confezione	1
EAN/UPC - Prodotto/scatola	8719514419032
Numeratore - Confezioni per scatola esterna	20
EAN/UPC - Case	8719514419049

Disegno tecnico



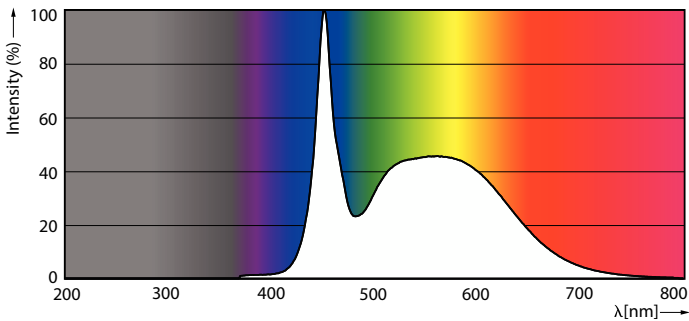
Product	D1	D2	A1	A2	A3
CorePro LEDtube 1500mm UO 31.5W 865 T8	25,7 mm	28 mm	1.500 mm	1.507,1 mm	1.514,2 mm

Fotometrie



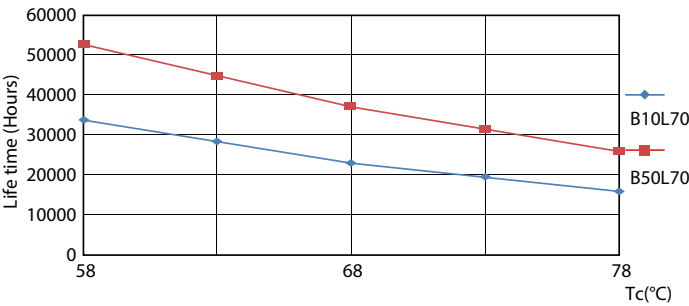
General uniform lighting - CorePro LEDtube 1500mm UO 31.5W 865 T8

Light Distribution Diagram - CorePro LEDtube 1500mm UO 31.5W 865 T8

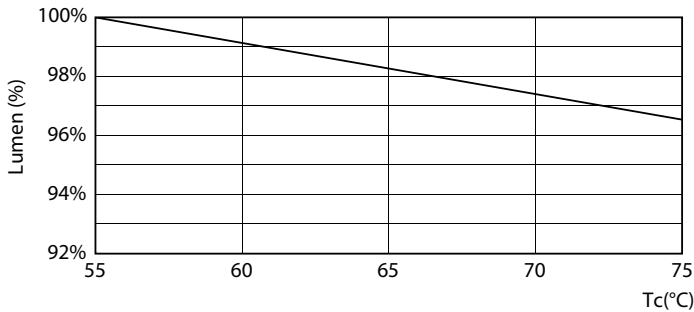


Spectral Power Distribution Colour - CorePro LEDtube 1500mm UO 31.5W 865 T8

Durata

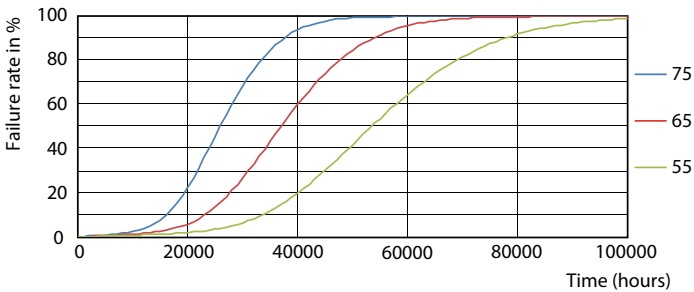
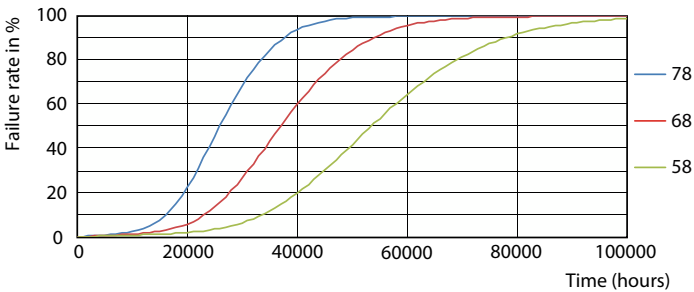


Life Expectancy Diagram - CorePro LEDtube 1500mm UO 31.5W 865 T8



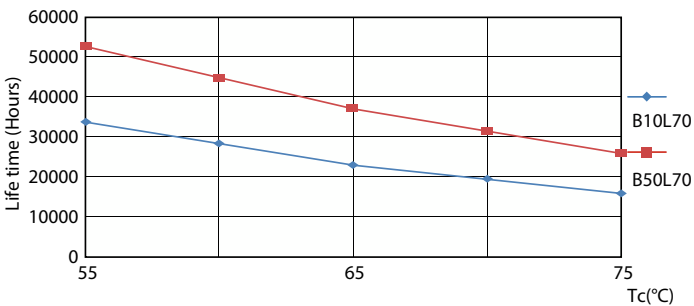
Lumen Maintenance Diagram - CorePro LEDtube 1500mm UO 31.5W 865 T8

Durata



Life Expectancy Diagram - CorePro LEDtube 1500mm UO 31.5W 865 T8

Life Expectancy Diagram - CorePro LEDtube 1500mm UO 31.5W 865 T8



Life Expectancy Diagram - CorePro LEDtube 1500mm UO 31.5W 865 T8

