



# MASTER LEDtube InstantFit HF T5



## Master LEDtube HF 1500mm UO 36W 840 T5

Philips MASTER LEDtube integra una sorgente luminosa LED in una forma fluorescente tradizionale. Il suo design esclusivo crea un aspetto visivo perfettamente uniforme, identico a quello degli apparecchi fluorescenti tradizionali. Questi tubi di illuminazione T5 sono la scelta ideale per performance assolute e sono progettati per resistere alle condizioni di tutti i giorni. I risparmi impareggiabili grazie al basso consumo energetico e a una durata eccezionalmente lunga rendono questi tubi LED T5 la soluzione ideale per qualsiasi applicazione esigente.

### Dati del prodotto

Informazioni generali	
Attacco	G5
Durata nominale	60.000 ore
Ciclo di commutazione on/off	50.000
Lighting Technology	LED
Riferimento per la misurazione del flusso	Sphere
Marchio CE	Sì
Conformità a RoHS EU	Sì
Dati tecnici di illuminazione	
Codice colore	840 [CCT of 4000K]
Angolo del fascio (Nom)	200 °
Flusso luminoso	5.600 lm
Designazione colore	Bianco freddo (CW)
Temperatura del colore correlata	4000 K
Efficienza luminosa (specificata) (Nom)	155,00 lm/W
Uniformità del colore	<6
Indice di resa cromatica (CRI)	80

LLMF a fine durata vita nominale (Nom)	70 %
Photobiological safety according to EN 62471	RG0
Funzionamento e parte elettrica	
Frequenza di linea	30K to 100K Hz
Frequenza di ingresso	Da 30 K a 100 K Hz
Consumo energetico	36 W
Corrente lampada (Max)	850 mA
Corrente lampada (Min)	450 mA
Tempo di avvio (Nom)	0,5 s
Tempo di riscaldamento per raggiungere il 60% del flusso luminoso	0,5 s
Fattore di potenza (frazione)	0,9
Tensione (Nom)	55-85 V
LED alternative to fluorescent lamp power	80 W
Corrente di spunto di alimentazione	-
N. max lampade su MCB tipo B 10 A - Rete	-

# MASTER LEDtube InstantFit HF T5

N. max lampade su MCB B tipo 10 A - Reattore EM - senza attacco comp.	
N. max lampade su MCB B tipo 10 A - Reattore EM - con attacco comp.	
N. max lampade su MCB tipo B 16 A - Rete -	
N. max lampade su MCB B tipo 16 A - Reattore EM - senza attacco comp.	
N. max lampade su MCB B tipo 16 A - Reattore EM - con attacco comp.	
Compatibilità del ballast	HF

## Temperatura

Range temperatura ambiente	Da -20 °C a 45 °C
Temp. massima involucro (Nom)	75 °C

## Controlli e dimmerazione

Dimmerabile	Sì - Verifica la compatibilità dei reattori
-------------	---

## Meccanica e corpo

Finitura lampadina	Smerigliata
Materiale della lampadina	Vetro
Lunghezza prodotto	1.500 mm
Forma lampadina	T5

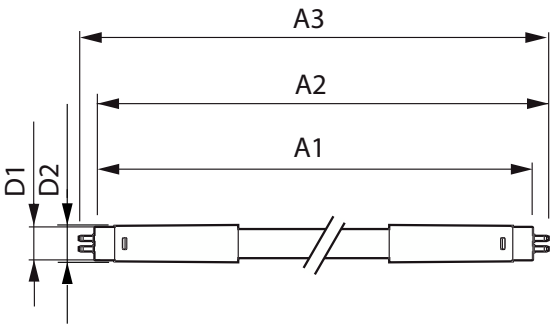
## Approvazione e applicazione

Classe di efficienza energetica	D
Prodotto per il risparmio energetico	Sì
Marchi di approvazione	Conformità RoHS TUV Marchio CE Certificato KEMA Keur
Consumo energetico kWh/1000 h	36 kWh
Numero di registrazione EPREL	989223

## Dati del prodotto

Nome prodotto ordine	MAS LEDtube HF 1500mm UO 36W 840 T5
Nome completo prodotto	Master LEDtube HF 1500mm UO 36W 840 T5
Full EOC	871951441907000
Descrizione codice locale	MLT580840G1
Codice d'ordine	41907000
Codice materiale (12NC)	929003154002
Codice locale	MLT580840G1
Numeratore SAP - Quantità per confezione	1
EAN/UPC - Prodotto/scatola	8719514419070
Numeratore - Confezioni per scatola esterna	10
EAN/UPC - Case	8719514419087

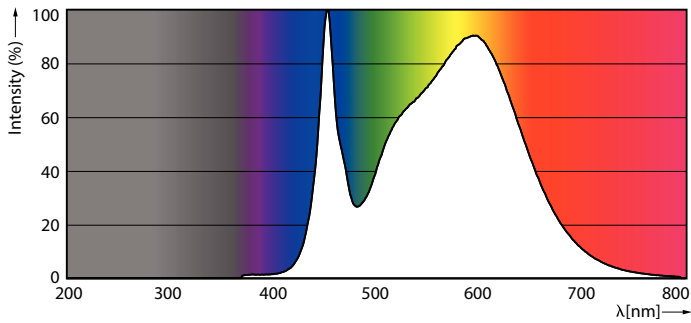
## Disegno tecnico



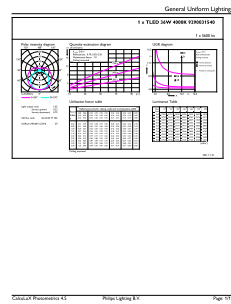
Product	D1	D2	A1	A2	A3
MAS LEDtube HF 1500mm UO 36W 840 T5	15,5 mm	19 mm	1.449 mm	1.456 mm	1.463 mm

MASTER LEDtube InstantFit HF T5

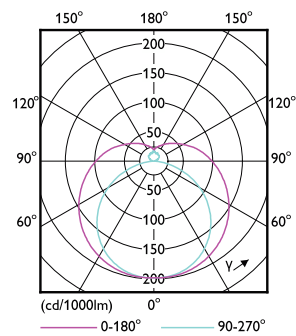
Fotometrie



Spectral Power Distribution Colour - MAS LEDtube HF 1500mm UO 36W 840 T5

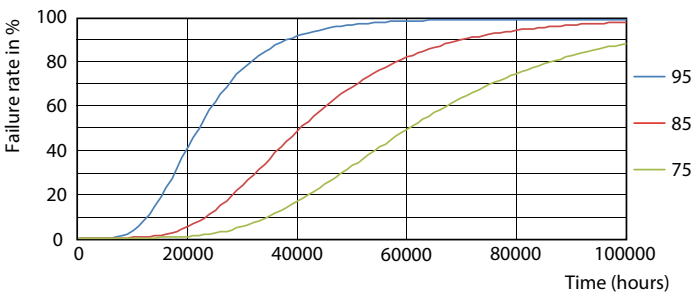


General uniform lighting - MAS LEDtube HF 1500mm UO 36W 840 T5

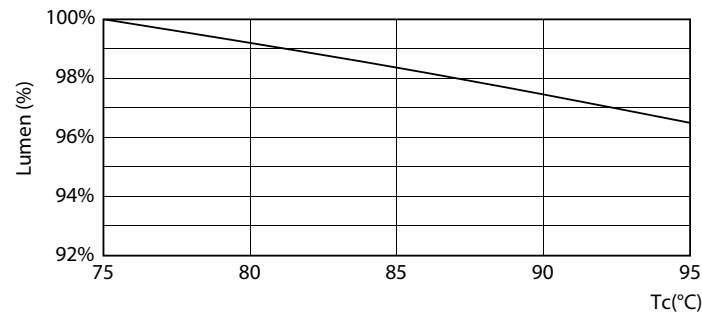


Light Distribution Diagram - MAS LEDtube HF 1500mm UO 36W 840 T5

Durata



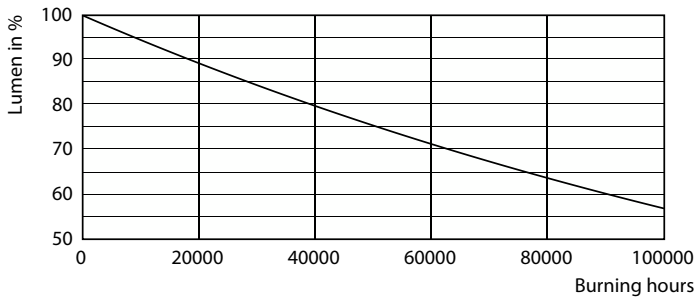
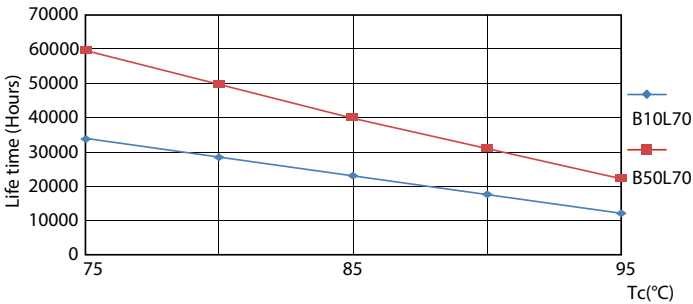
Life Expectancy Diagram - MAS LEDtube HF 1500mm UO 36W 840 T5



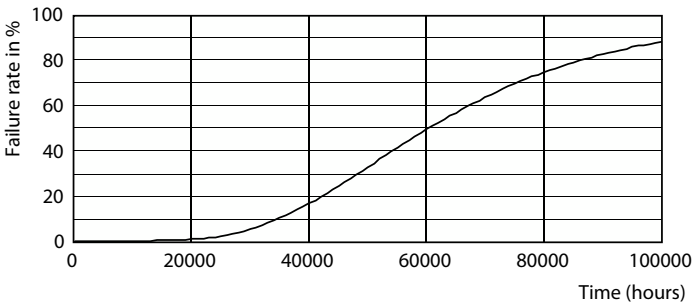
Lumen Maintenance Diagram - MAS LEDtube HF 1500mm UO 36W 840 T5

MASTER LEDtube InstantFit HF T5

Durata



Life Expectancy Diagram - MAS LEDtube HF 1500mm UO 36W 840 T5



Life Expectancy Diagram - MAS LEDtube HF 1500mm UO 36W 840 T5

Lumen Maintenance Diagram - MAS LEDtube HF 1500mm UO 36W 840 T5

